



NOTRE AVENIR
SE CONSTRUIT
AUJOURD'HUI

INVESTIR,
C'EST AUSSI AGIR

La COP21 a eu un retentissement majeur au niveau des Etats, mais elle a aussi déclenché une révolution silencieuse, de celles capables de bouleverser en profondeur le monde de la gestion d'actifs. Conjugée à la pression de l'ONU et de ses Objectifs de Développement Durable, des instances publiques, des ONG, et à la réglementation, elle a eu pour effet d'accroître drastiquement la publication de données extra-financières de la part des entreprises. Cette transparence ouvre ainsi la voie à une grille d'analyse nouvelle et complémentaire au domaine financier. Elle incite aussi les entreprises à repenser leurs pratiques vers des modèles plus vertueux pour la planète et la société dans son ensemble.

Si nous nous réjouissons de la profondeur des données désormais à notre portée, nous avons également été confrontés à plusieurs défis : comment les traiter en l'absence de cadre harmonisé ? Que peuvent-elles apporter, concrètement, aux investissements que nous réalisons pour nos clients ?

Avec le même pragmatisme que celui qui prévaut dans notre gestion d'actifs depuis désormais 30 ans, nous avons placé ces données d'un genre nouveau au cœur de notre travail de recherche. Nous avons mené des évaluations empiriques, préalable indispensable à un déploiement plus général dans nos méthodologies de gestion.

Nous vous avons écoutés, vous investisseurs, et nous avons innové, pour définir les contours d'un investissement responsable, conjuguant évaluation financière et extra-financière.

Sur ces bases, nous avons construit notre philosophie de l'investissement responsable. L'intégration des enjeux extra-financiers refaçonne la gestion d'actifs, et en cela apporte de nouvelles opportunités. Chez CPR AM, nous le concevons comme un détecteur de risques pour nos investissements à court ou long terme en identifiant les gagnants et perdants de demain. Une protection supplémentaire apportée aux placements, et ce, quelles que soient les classes d'actifs.

Entreprises, investisseurs et gérants d'actifs, nous partageons aujourd'hui une même responsabilité : celle d'assumer notre transition. Cette responsabilité de transition, nous, CPR AM, l'embrassons en tant qu'entreprise, dans nos pratiques internes, et en tant que gérant, dans nos solutions d'investissement.

Nous avons également l'espoir de contribuer, au travers du levier financier, à façonner ensemble les pratiques de demain.

CPR AM, UN ACTEUR RESPONSABLE

Être cohérent est crucial pour la confiance.
Chez CPR AM, nous nous devons d'être à la hauteur
de vos exigences



55

milliards d'actifs
sous gestion

44 %

des encours gérés
de façon responsable



20

milliards d'encours
labellisés



105

collaborateurs

Répartition du COMEX

> 40 %

de femmes



< 60 %

d'hommes

LA QUALITÉ DE LA DONNÉE, UN ENJEU AU CŒUR DE NOS MÉTHODES ET DE NOTRE MÉTIER

UNE EXPERTISE RECONNUE DANS LE TRAITEMENT DES DONNÉES

L'accès aux données ESG en s'appuyant sur les ressources Amundi : une très large couverture d'émetteurs et une méthodologie ESG propriétaire

25 analystes, 9 000 émetteurs notés

Une équipe d'analyse extra-financière reconnue à l'échelle internationale



Un partenariat entre CPR AM et le CDP, ONG de référence sur les données environnementales



Une équipe Recherche de CPR AM au cœur de notre approche ESG

8 personnes, travaillant en étroite collaboration avec les équipes de gestion, impliquées dans la création de solutions dédiées et innovantes



La pertinence de l'investissement responsable de CPR AM se fonde sur la fiabilité, l'étendue de couverture et la granularité des données extra-financières auxquelles nous avons accès. Ces données sont dynamiques et elles s'enrichissent rapidement ; le travail d'analyse, d'interprétation et d'intégration à nos méthodologies, réalisé par notre équipe Recherche, est ainsi capital.

INTÉGRER LES MÉTRIQUES POUR RENFORCER L'IMPACT DE NOS INVESTISSEMENTS



NOS RÉALISATIONS

Transformer les données extra-financières en métriques pour évaluer nos investissements



NOTRE INFLUENCE

Accompagner et encourager les entreprises dans la publication de données ESG plus complètes, dans un cadre harmonisé



NOTRE AMBITION

Maîtriser ex-ante les impacts ESG d'un émetteur pour mieux maîtriser les risques

L'enrichissement des données extra-financières émises par les entreprises et des outils de mesure ESG développés dans la gestion d'actifs constituent de formidables opportunités d'investissement et l'occasion unique d'améliorer la robustesse des portefeuilles et le dialogue avec les entreprises.

ADHÉSION ET CO-CRÉATION : TRADUIRE ENSEMBLE NOTRE QUÊTE DE SENS

UNE ADHÉSION À UNE NÉCESSAIRE RESPONSABILITÉ DE TRANSITION

CHEZ LES INVESTISSEURS

Une forte appétence pour l'investissement responsable

un marché global de

\$ 30,7

trillions



Un contexte propice

Retombées de la COP21,
Objectifs de Développement
Durable de l'ONU, évolutions
réglementaires (SFDR...),
initiatives des autorités publiques,
engagement fort des ONG, enjeux
réputationnels accrus

Une sensibilisation des investisseurs

particuliers, confirmée par la 2^{ème} édition
du Baromètre CPR AM "Les épargnants et
l'Investissement Responsable" publié en
décembre 2020

44 %

Des épargnants français seraient prêts à investir
plus de 30 % de leur épargne en produits gérés
avec une approche responsable

CHEZ CPR AM



Notre engagement sur la voie de l'investissement responsable s'est traduit par une transformation en profondeur de l'entreprise. Après avoir défini l'investissement responsable comme axe stratégique, **nous avons remodelé notre société de gestion autour de ce projet fédérateur en élaborant une gouvernance impliquant tous les métiers et équipes.** La cohérence et dynamique uniques ainsi créées continuent de guider nos pratiques.

Depuis 2006

Conception de solutions d'investissement
responsable sur-mesure et transformation de
fonds existants selon un prisme ESG

2018

CLIMATE ACTION | EDUCATION
Transformation ESG des gammes Actions
quantitatives, Obligations
convertibles et Crédit



2020

GLOBAL IMPACT
Publication des 1^{ers} rapports annuels
d'impact
Obtention de labels extra-financiers
dans plusieurs pays européens

2016

Inscription de l'ESG
dans nos priorités
stratégiques

Depuis 2017

FOOD FOR GENERATIONS

Lancements de fonds thématiques
innovants destinés à répondre aux
défis de développement durable de
nos sociétés



2019

MEDTECH | FUTURE CITIES
SMART TRENDS | SOCIAL IMPACT



+ Mise en place des
reportings extra-financiers

VOS HISTOIRES FAÇONNENT NOTRE AVENIR COMMUN

CO-CONSTRUIRE AVEC LES INVESTISSEURS

Nous concevons, sur la base de nos compétences en matière de gestion financière, des solutions d'investissement responsable dédiées pour des mandats. Nous sommes à l'écoute des investisseurs afin de cerner leurs besoins et élaborer, à leurs côtés, des univers d'investissement qui reflètent leurs contraintes, profils de risque et convictions.



3 Mds €

Encours en solutions
co-construites avec des
institutionnels ou réseaux de
distribution

NOTRE CONSTANTE DANS UN UNIVERS EN MOUVEMENT

LE PRAGMATISME



DANS NOTRE APPROCHE DE L'INVESTISSEMENT RESPONSABLE

- ▶ Une démarche progressive qui s'appuie sur la qualité de notre gestion financière, depuis 30 ans : des exclusions normatives à l'intégration ESG, puis à l'impact investing
- ▶ L'investissement responsable comme enrichissement du mandat confié par nos clients
- ▶ Des solutions co-construites avec les investisseurs, en fonction de leurs besoins et en accompagnement des évolutions réglementaires



DANS NOTRE PHILOSOPHIE ET MÉTHODOLOGIE D'INVESTISSEMENT

- ▶ Une philosophie basée sur la gestion du risque et la recherche d'opportunités d'investissement
- ▶ Une méthodologie intégrant les enjeux extra-financiers les plus matériels au sein de chaque secteur ou thème d'investissement
- ▶ Une sélection des thématiques d'investissement en fonction de leur durabilité et de leur inscription dans le contexte des grandes tendances de notre siècle



DANS LA RECHERCHE DE RÉSULTATS

- ▶ Proposer des produits robustes, pérennes et responsables
- ▶ Mesurer le niveau de risque évité
- ▶ Evaluer nos performances financières et extra-financières pour mieux identifier et saisir les opportunités
- ▶ Innover avec des indicateurs de mesure d'impact environnementaux et sociaux concrets et des mécanismes de compensation visant la neutralité carbone des investissements

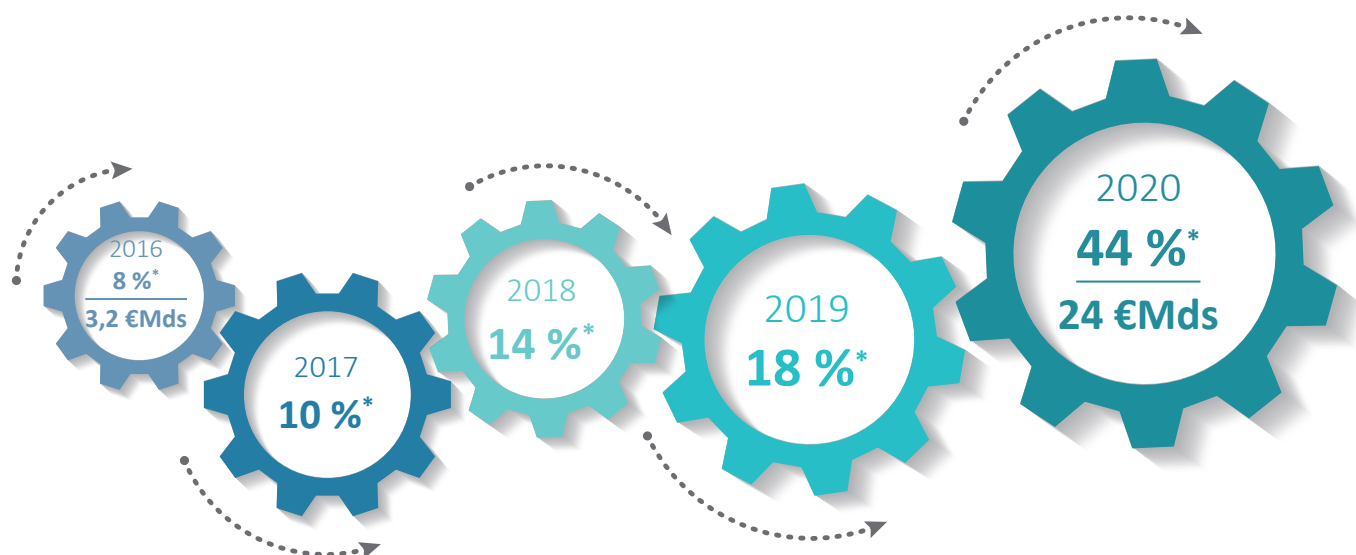
NOTRE GAMME RESPONSABLE : AVANCER ENSEMBLE, AVEC NOS CLIENTS



UNE PROFONDEUR DE GAMME ACCESSIBLE DÈS AUJOURD'HUI

Des solutions ESG sur **toutes les classes d'actifs, tous les secteurs d'activités, toutes les zones géographiques**, conçues pour répondre aux besoins spécifiques de nos clients et intégrer leurs contraintes réglementaires, leurs engagements éthiques, leurs philosophie et valeurs.

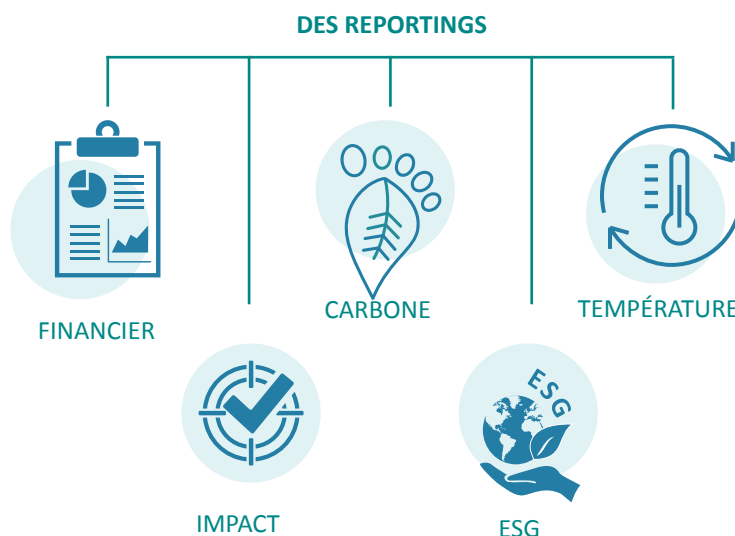
UNE DYNAMIQUE BIEN RÉELLE DEPUIS 2016



DÉMONTRER AUX INVESTISSEURS LES EFFETS DE NOS ENGAGEMENTS COMMUNS

Comprendre l'impact d'un investissement, l'utilité de l'épargne, les externalités de la gestion : autant d'exigences naturelles et de plus en plus prégnantes de la part des investisseurs. Pour y répondre, nous publions, en complément des reportings financiers, des reportings carbone et ESG pour l'ensemble de nos fonds disposant d'une approche responsable. Aussi, nous avons publié en 2020 les premiers rapports annuels d'impact pour les fonds Education et Climate Action.

Notre approche durable a été auditée et approuvée : quatorze fonds de notre gamme ouverte ont reçu au moins un label en Europe. Enfin, dans le cadre d'une collaboration innovante avec le CDP, CPR AM et Amundi ont été les premiers à utiliser les températures du CDP pour accroître ses capacités de recherche ESG et mesurer la température des univers d'investissement.



*Ces chiffres correspondent aux encours gérés avec une approche responsable et le poids des ces derniers dans les encours globaux gérés par la société de gestion

UNE PHILOSOPHIE D'INVESTISSEMENT ANCRÉE DANS LA RÉALITÉ

UNE APPROCHE PAR LES RISQUES

La création durable de valeur financière et la prévention des risques ne peuvent pas s'obtenir par la seule sélection positive des meilleurs émetteurs. Elles sont en revanche renforcées par l'exclusion des émetteurs aux plus mauvaises pratiques.

Un émetteur est noté sur un ensemble de critères génériques Environnementaux, Sociaux et de Gouvernance ainsi que sur des critères spécifiques à son secteur d'activité. Afin d'obtenir la note finale d'un émetteur, les pondérations des critères sont déterminées par l'équipe d'analyse extra-financière d'après leur connaissance des enjeux propres à chaque secteur.

Est ainsi évaluée l'exposition des entreprises aux risques et opportunités dans chacune des trois dimensions E, S et G ainsi que leur gestion des enjeux.

LA MATÉRIALITÉ DES ENJEUX COMME VARIABLE

En complément de l'analyse extra-financière d'ensemble des émetteurs au travers de la note finale, nous considérons essentiel d'évaluer aussi les pratiques sur une sélection des critères ESG les plus matériels.

Nous nous appuyons pour cela sur l'expertise de l'équipe d'analyse et nous intéressons aux cinq critères jugés clés au sein de chaque secteur. Plus une entreprise fait face à un risque important pour un critère donné en raison de son activité, plus les analystes seront exigeants quant à la qualité de ses pratiques.

La granularité très forte de la méthodologie propriétaire avec une vingtaine de critères spécifiques et près de 70 secteurs d'activité définis permet une analyse robuste des risques et opportunités de chaque émetteur.

CHIFFRES CLÉS



16

critères génériques

21



critères spécifique



68

secteurs d'activités

Filtre d'exclusion sur les 5 critères



les plus matériels par secteur

UNE MÉTHODOLOGIE ESG MULTI LABELLISÉE

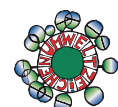


20 Mds €

d'encours labellisés

14

Fonds labellisés par
au moins l'un des labels



Les labels sont attribués par les différentes autorités pour une durée définie. Tous nos OPC ne sont pas multi-labellisés. Pour la liste complète des fonds labellisés, veuillez vous référer au site Internet de CPR AM.
Label Towards Sustainability, pour plus d'informations : www.towardssustainability.be



DÈS MAINTENANT SOYONS PARTENAIRES

Les logos ou marques des sociétés citées sont utilisées à des fins d'illustration et demeurent la propriété exclusive de chaque titulaire.

Informations promotionnelles non contractuelles destinées aux Investisseurs « professionnels » au sens de la Directive Européenne MIF, ne constituant ni un conseil en investissement, ni une recommandation, ni une offre de contrat. Avant tout investissement, il appartient à toute personne intéressée par un OPC, de s'assurer de la compatibilité de son investissement avec les lois dont il relève ainsi que de ses conséquences fiscales et de prendre connaissance du Document d'Informations Clés pour l'Investisseur (DICI) en vigueur et relatif à cet OPC et plus particulièrement les sections sur les risques, les frais et les principales caractéristiques. Les OPC cités n'offrent pas de garantie de performance et présentent un risque de perte en capital, notamment en raison des fluctuations de marché. Les performances passées ne sont pas constantes dans le temps, ne font l'objet d'aucune garantie et ne sont donc pas un indicateur fiable des performances futures.

Toute souscription dans un OPC se fait sur la base du DICI et de sa documentation réglementaire. Toutes les informations présentées sont réputées exactes à fin décembre 2020.

Ce document n'est pas destiné à l'usage des résidents ou citoyens des Etats Unis d'Amérique et des « U.S. Persons », telle que cette expression est définie par la «Regulation S» de la Securities and Exchange Commission en vertu du U.S. Securities Act de 1933 et reprise dans le Prospectus des OPC cités dans ce document.

L'ensemble de la documentation réglementaire est disponible en français sur le site www.cpr-am.com ou sur simple demande au siège social de la société de gestion. Cette publication ne peut être reproduite, en totalité ou en partie, ou communiquée à des tiers sans l'autorisation préalable de CPR AM.

CPR Asset Management, Société anonyme au capital de 53 445 705 € - Société de gestion de portefeuille agréée par l'AMF n° GP 01-056 - 90 boulevard Pasteur, 75015 Paris - France – 399 392 141 RCS Paris.