

L'INVESTISSEMENT  
THÉMATIQUE

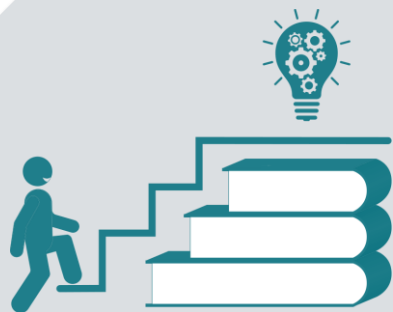


# CONFÉRENCE ÉDUCATION

18 octobre 2018



L'INVESTISSEMENT  
THÉMATIQUE



# LA FORMATION CONTINUE, ENJEU DE DÉVELOPPEMENT POUR TOUS



Bastien Drut  
Stratégiste senior

# Constat sur le marché du travail

## Une inadéquation entre l'offre & la demande de compétences

**Les entreprises rencontrent des difficultés à recruter des employés disposant des compétences dont elles ont besoin.**

### « Skill crisis » Exemple aux Etats-Unis



**6,2 millions**

Nombre de  
demandeurs  
d'emploi

**7,2 millions**

Nombre d'offres  
d'emploi non  
pourvues

### Qualité du travail : préoccupations majeures des entreprises occidentales



**25%**

Entreprises  
américaines

**24%**

Entreprises de la  
zone euro

Source : Eurostat

# Les mégatendances accélèrent l'obsolescence des compétences et ainsi les besoins de formation continue



## CHANGEMENTS DEMOGRAPHIQUES ET SOCIAUX



En 2030, le nombre de travailleurs de plus de 65 ans aura doublé aux Etats-Unis (de 12% à 22%)<sup>1</sup>



## REVOLUTIONS TEHNOLOGIQUES



1/3 des employés américains devront changer de poste d'ici 2030 si l'automatisation est rapide<sup>2</sup>



Government  
Office for Science

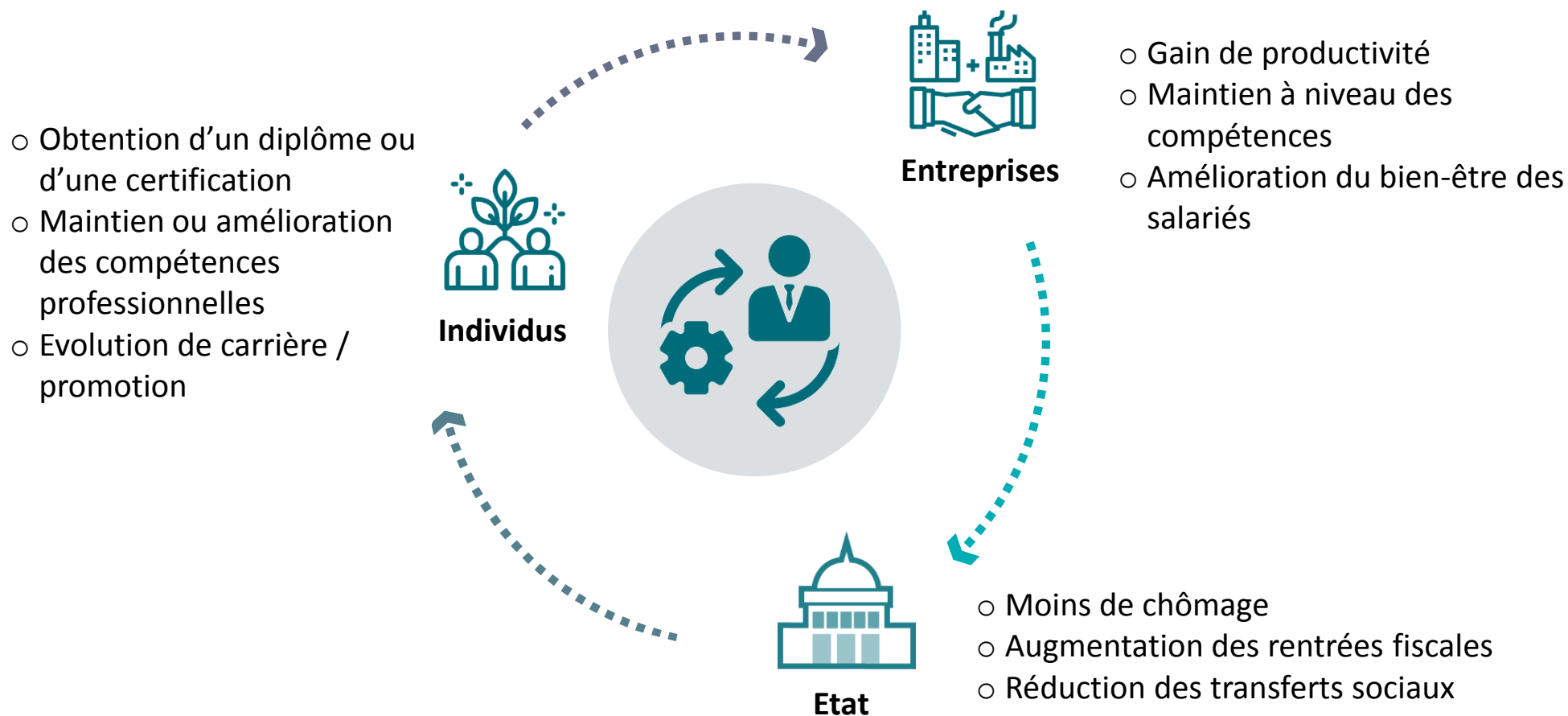
« La sécurité économique ne viendra pas du fait d'avoir un emploi à vie mais du fait d'avoir la capacité de maintenir et renouveler les compétences adéquates grâce à la formation tout au long de la vie. »

Sources : 1. Bureau International du Travail 2. McKinsey Global Institute

Document d'information exclusivement destiné aux investisseurs professionnels au sens de la directive MIF. Ne peut être diffusé aux particuliers. Contenu non contractuel, ne constituant ni une offre de vente, ni un conseil en investissement. Il n'engage pas la responsabilité de CPR AM. Les performances passées ne préjugent pas des performances à venir. Le DICI, le prospectus et le reporting sont disponibles sur demande auprès de CPR AM. Toute reproduction ou communication à des tiers sans l'autorisation préalable de CPR AM est interdite.

THÉMATIQUES

# Public, privé, tous gagnants



# Une volonté politique de plus en plus forte

## Forte progression du taux de participation à des formations non-formelles liées au travail en zone euro<sup>1</sup>



### Executive order de Donald Trump - juillet 2018 Promotion de la formation continue



Recruter ou former 3,8 millions de personnes  
dans les 5 prochaines années<sup>1</sup>

### Commission Européenne – mai 2018 Recommandations pour l'éducation et la formation tout au long de la vie



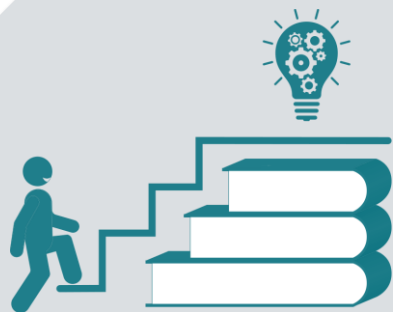
Renforcer la collaboration entre les structures  
d'éducation, de formation et d'apprentissage

Source : 1. Maison Blanche

Document d'information exclusivement destiné aux investisseurs professionnels au sens de la directive MIF. Ne peut être diffusé aux particuliers. Contenu non contractuel, ne constituant ni une offre de vente, ni un conseil en investissement. Il n'engage pas la responsabilité de CPR AM. Les performances passées ne préjugent pas des performances à venir. Le DICI, le prospectus et le reporting sont disponibles sur demande auprès de CPR AM. Toute reproduction ou communication à des tiers sans l'autorisation préalable de CPR AM est interdite.

THÉMATIQUES

L'INVESTISSEMENT  
THÉMATIQUE



# CPR INVEST - EDUCATION



Guillaume Uettwiller  
Gérant Actions  
thématiques



# Au-delà de l'alpha financier, apporter un alpha sociétal

## L'éducation, un des Objectifs de Développement Durable (ODD) des Nations Unies et la clé pour en atteindre d'autres



Source : ONU

Document d'information exclusivement destiné aux investisseurs professionnels au sens de la directive MIF. Ne peut être diffusé aux particuliers. Contenu non contractuel, ne constituant ni une offre de vente, ni un conseil en investissement. Il n'engage pas la responsabilité de CPR AM. Les performances passées ne préjugent pas des performances à venir. Le DICI, le prospectus et le reporting sont disponibles sur demande auprès de CPR AM. Toute reproduction ou communication à des tiers sans l'autorisation préalable de CPR AM est interdite.

THÉMATIQUES



# Les mégatendances, moteurs de la thématique

## Entreprises, pouvoirs publics, individus,... tous concernés



L'éducation est le **premier poste de dépenses du gouvernement chinois** depuis 2010<sup>2</sup>



**1\$ investi dans l'éducation = 10\$ de retour économique<sup>1</sup>**

**Des dépenses d'éducation globales qui vont doubler d'ici 2030 : en 2015, seulement 2% des 5 trillions<sup>3</sup> de dollars du marché global de l'éducation est digital<sup>2</sup>**



Sources : 1. The Learning Generation, 2. Citigroup, 3. Global Silicon Valley, Citi Research

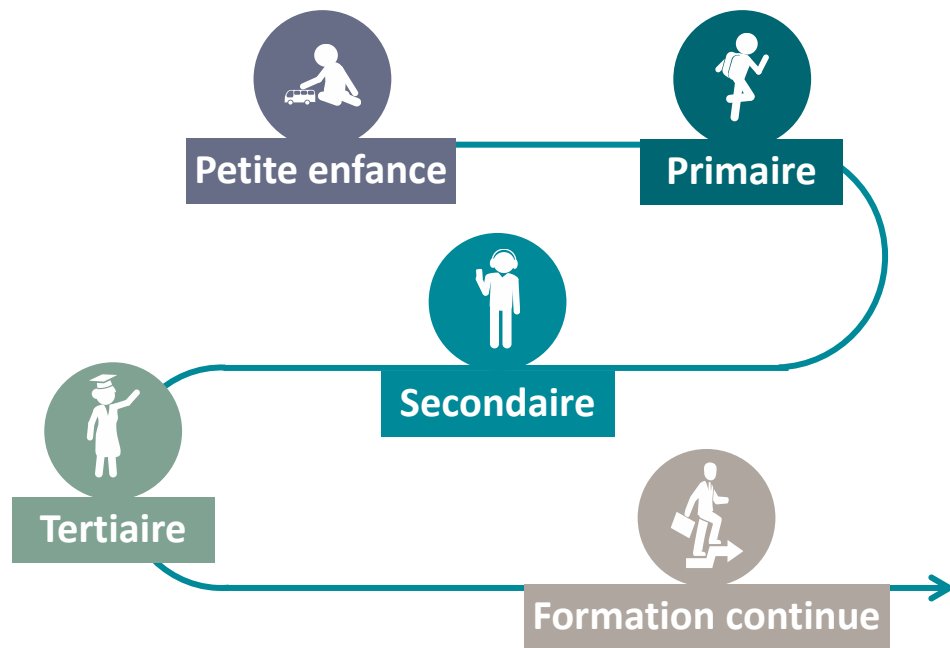
Document d'information exclusivement destiné aux investisseurs professionnels au sens de la directive MIF. Ne peut être diffusé aux particuliers. Contenu non contractuel, ne constituant ni une offre de vente, ni un conseil en investissement. Il n'engage pas la responsabilité de CPR AM. Les performances passées ne préjugent pas des performances à venir. Le DICI, le prospectus et le reporting sont disponibles sur demande auprès de CPR AM. Toute reproduction ou communication à des tiers sans l'autorisation préalable de CPR AM est interdite.

THÉMATIQUES

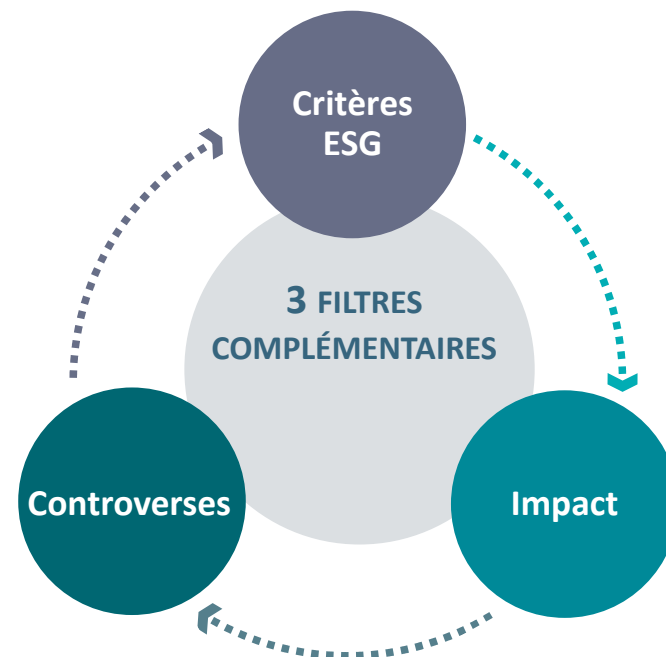
# Notre philosophie d'investissement

## Adresser durablement les enjeux de l'éducation

**COUVRIR L'ENSEMBLE DE L'ÉCOSYSTÈME ÉDUCATIF  
TOUT AU LONG DE LA VIE D'UN INDIVIDU**

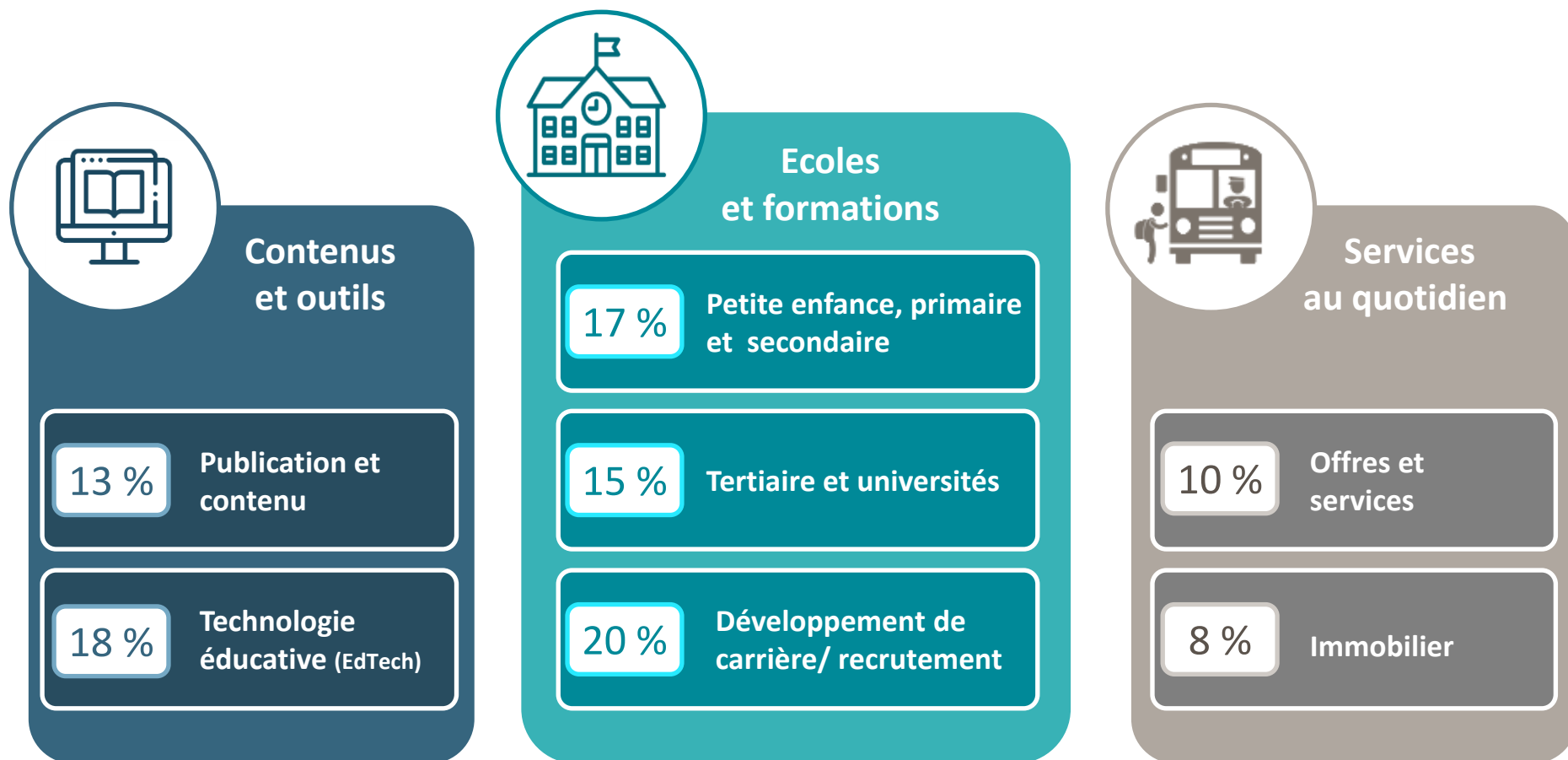


**UNE APPROCHE DURABLE  
EXIGEANTE**



**LA BONNE ÉQUATION POUR COMBINER SENS ET  
RECHERCHE DE PERFORMANCE**

# Un univers d'investissement autour de 3 piliers pour une approche complète et une diversification des profils



Source : CPRAM, 10/2018

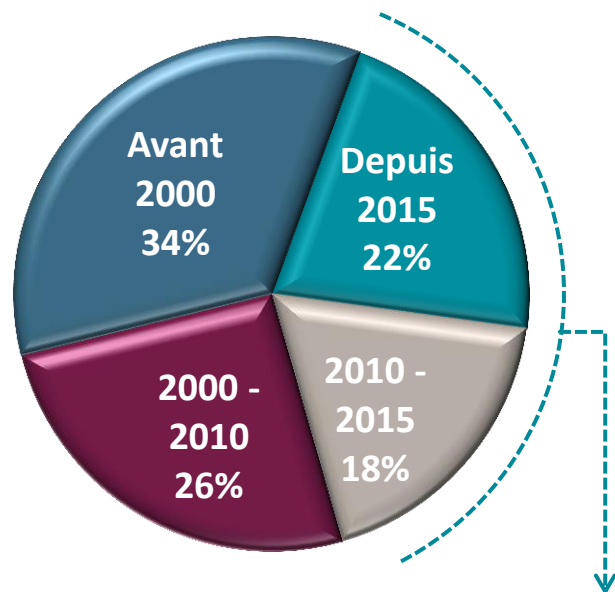
Document d'information exclusivement destiné aux investisseurs professionnels au sens de la directive MIF. Ne peut être diffusé aux particuliers. Contenu non contractuel, ne constituant ni une offre de vente, ni un conseil en investissement. Il n'engage pas la responsabilité de CPR AM. Les performances passées ne préjugent pas des performances à venir. Le DICI, le prospectus et le reporting sont disponibles sur demande auprès de CPR AM. Toute reproduction ou communication à des tiers sans l'autorisation préalable de CPR AM est interdite.

THÉMATIQUES

# Un univers en développement rapide

## Jeune et orienté petites capitalisations

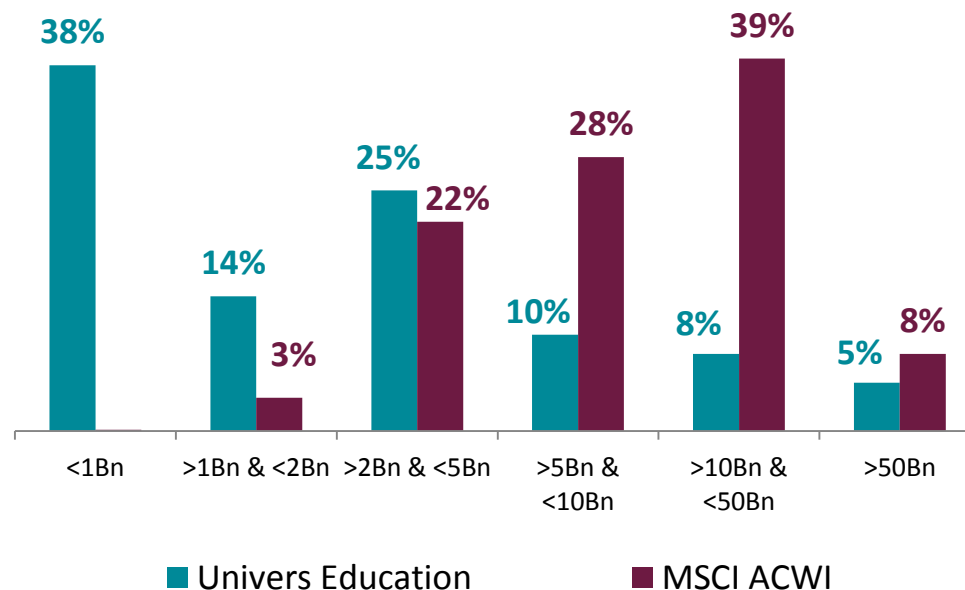
**22% des titres n'étaient pas cotés avant 2015**



Depuis 2010, + Petite enfance et K12\*  
Post-Secondaire et Universités  
= 80% des IPO

**77% des titres ont une capitalisation < 5 Mds €**

Répartition par capitalisation de marché en €\*

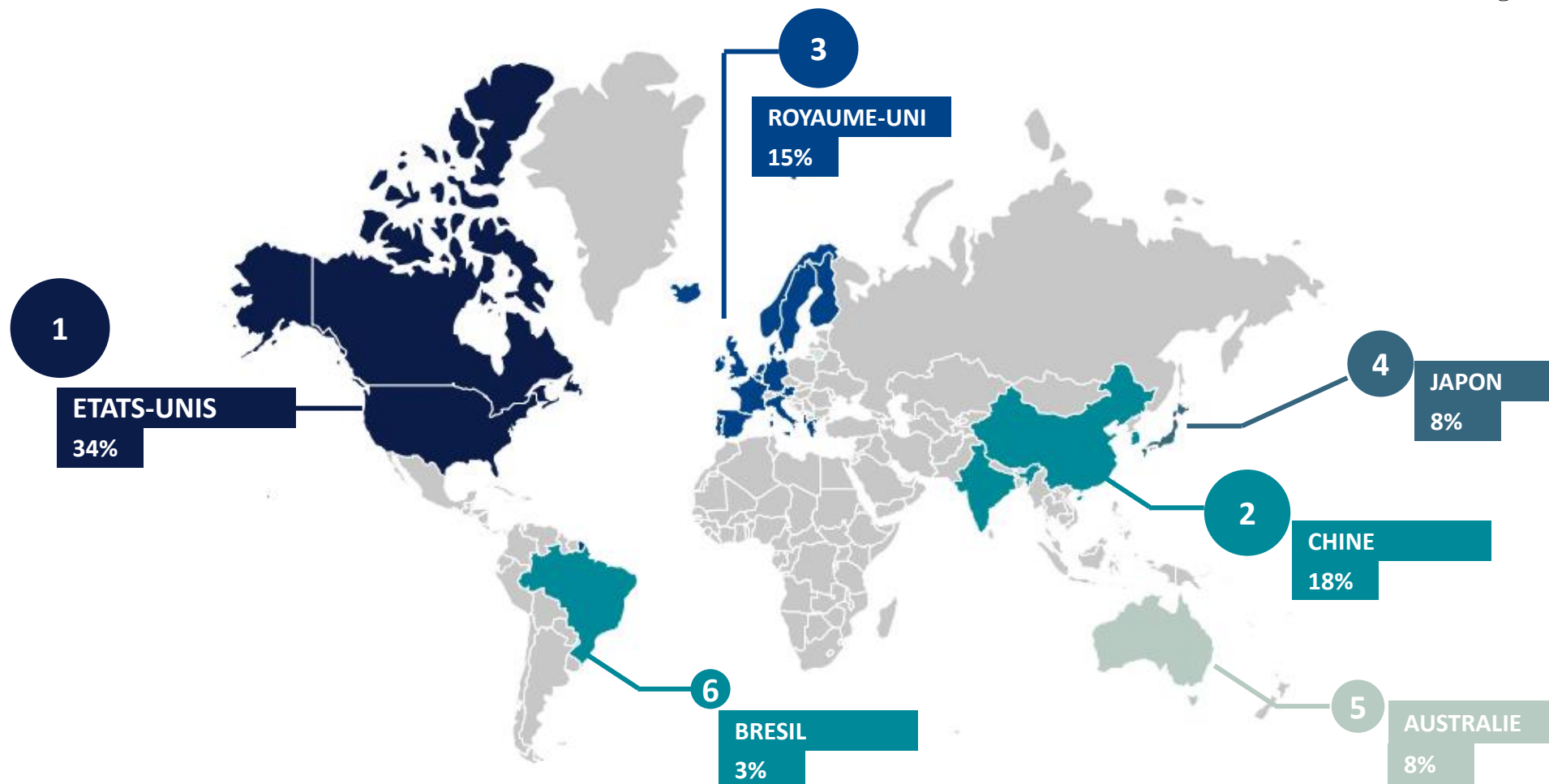


Source : Factset, CPR AM, 10/2018. - \* K-12 : pré-primaire, primaire and secondaire.

Document d'information exclusivement destiné aux investisseurs professionnels au sens de la directive MIF. Ne peut être diffusé aux particuliers. Contenu non contractuel, ne constituant ni une offre de vente, ni un conseil en investissement. Il n'engage pas la responsabilité de CPR AM. Les performances passées ne préjugent pas des performances à venir. Le DICI, le prospectus et le reporting sont disponibles sur demande auprès de CPR AM. Toute reproduction ou communication à des tiers sans l'autorisation préalable de CPR AM est interdite.

THÉMATIQUES

# Les Etats-Unis et les pays émergents : les deux moteurs de notre univers d'investissement



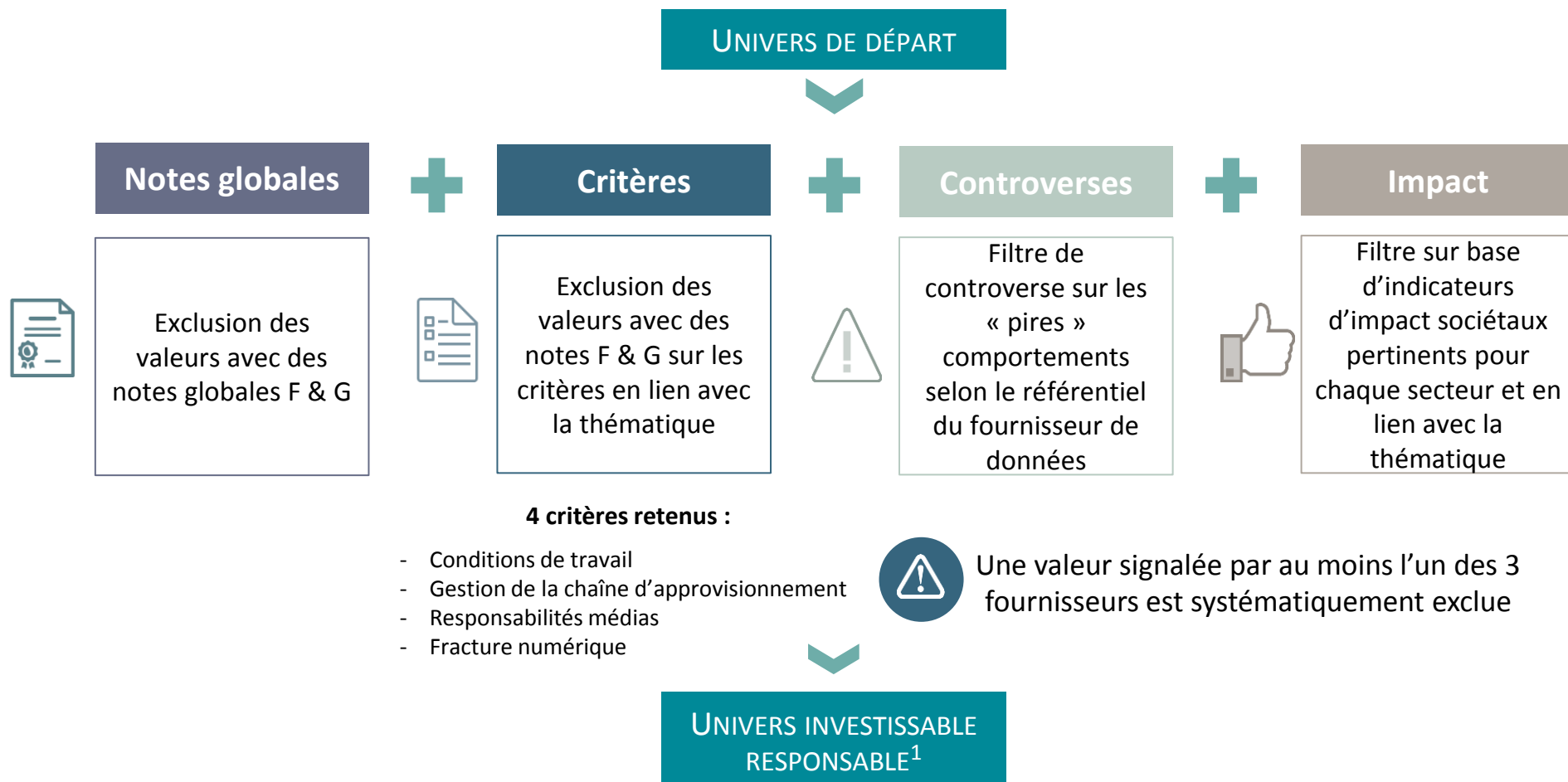
Source : CPRAM, 10/2018

Document d'information exclusivement destiné aux investisseurs professionnels au sens de la directive MIF. Ne peut être diffusé aux particuliers. Contenu non contractuel, ne constituant ni une offre de vente, ni un conseil en investissement. Il n'engage pas la responsabilité de CPR AM. Les performances passées ne préjugent pas des performances à venir. Le DICI, le prospectus et le reporting sont disponibles sur demande auprès de CPR AM. Toute reproduction ou communication à des tiers sans l'autorisation préalable de CPR AM est interdite.

THÉMATIQUES

# Notre démarche d'investissement responsable

## Une approche complémentaire dans nos exclusions

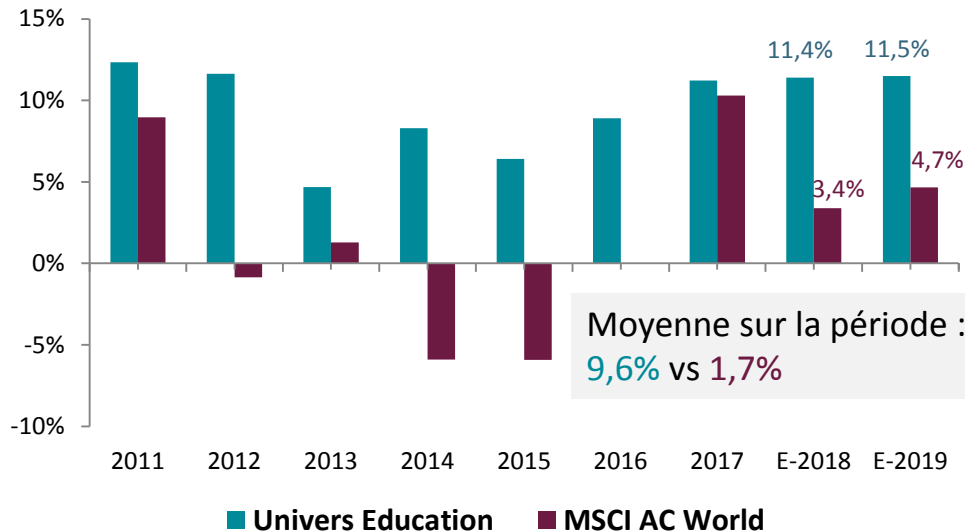


<sup>1</sup> Revue mensuelle de l'univers investissable sur la base de la mise à jour des notes

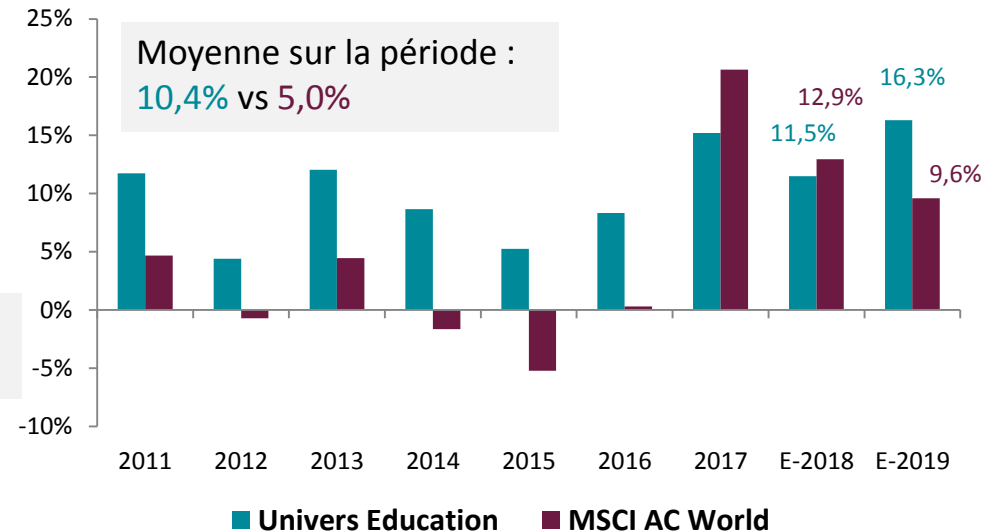


# Un profil de valorisation et de croissance intéressant

**Croissance des ventes**  
2011 - 2019



**Croissance EPS**  
2011 - 2019



	Univers Education	MSCI ACWI
Nombre de titres	125	2 790
P/E using FY1 Est	17,2	15,8
P/E using FY2 Est	15,5	14,5

Source : Factset, CPRAM, 10/2018

Document d'information exclusivement destiné aux investisseurs professionnels au sens de la directive MIF. Ne peut être diffusé aux particuliers. Contenu non contractuel, ne constituant ni une offre de vente, ni un conseil en investissement. Il n'engage pas la responsabilité de CPR AM. Les performances passées ne préjugent pas des performances à venir. Le DICI, le prospectus et le reporting sont disponibles sur demande auprès de CPR AM. Toute reproduction ou communication à des tiers sans l'autorisation préalable de CPR AM est interdite.

THÉMATIQUES

# Quelques idées de nos investissements actuels

Nombre de titres en portefeuille : 73



**Chegg®**

Plateforme Cloud de location  
de manuels scolaires



Editeur de contenus  
académiques



Enseignement  
post-secondaire



Accompagnement  
scolaire et tutorat



Service de placement  
d'étudiants internationaux



Logements étudiants

Source : CPRAM, 10/2018

Les logos ou marques des sociétés citées sont utilisées à des fins d'illustration et demeurent la propriété exclusive de chaque titulaire.

Document d'information exclusivement destiné aux investisseurs professionnels au sens de la directive MIF. Ne peut être diffusé aux particuliers. Contenu non contractuel, ne constituant ni une offre de vente, ni un conseil en investissement. Il n'engage pas la responsabilité de CPR AM. Les performances passées ne préjugent pas des performances à venir. Le DICI, le prospectus et le reporting sont disponibles sur demande auprès de CPR AM. Toute reproduction ou communication à des tiers sans l'autorisation préalable de CPR AM est interdite.

THÉMATIQUES

## *En bref : les 5 raisons d'investir*

- 1. Ensemble adresser le défi de l'éducation*
- 2. Investir durablement avec notre approche exigeante*
- 3. Bénéficier d'un univers au fort potentiel de croissance*
- 4. Diversifier son portefeuille d'investissement*
- 5. Accéder à l'expertise de CPR AM, pionnier sur ce thème*

L'INVESTISSEMENT  
THÉMATIQUE



## VOS QUESTIONS



# CPR Invest – Education

## Principales caractéristiques

GENERAL	
Société de gestion	CPR Asset Management
Forme juridique	Compartiment de la SICAV de droit luxembourgeois CPR Invest
Date de création	02/10/2018
Durée de placement recommandée	Plus de 5 ans
Devise de référence	EUR
Eligibilité au PEA	Non
Pays d'enregistrement	Luxembourg

ACTION	Action A-Acc / A-Dist	Action I-Acc	Action R-Acc
Code ISIN	C : LU1861294319 D : LU1861294400	LU1861294582	LU1861294665
Type d'investisseurs	Tout investisseur	Investisseur institutionnel	Distributeurs sans rétrocessions
Date de création de l'action	02/10/2018		
Devise de référence de l'action	EUR		
Couverture de change	-		
Affectation des résultats	Capitalisation ou distribution	Capitalisation	Capitalisation

ORDRES	Action A-Acc / A-Dist	Action I-Acc	Action R-Acc
Minimum de souscription initiale	1 fraction d'action	100 000 €	1 fraction d'action
Fréquence de valorisation	Quotidienne		
Heure limite d'ordre (heure du)	Avant 14h sur la base de la VL en J		
Date règlement aux S/R	J+3		
Dépositaire	CACEIS Bank, Luxembourg branch		

FRAIS*	Action A-Acc / A-Dist	Action I-Acc	Action R-Acc
Commission max. de souscription	5,00%		
Commission max. de rachat	Néant		
Frais max. de gestion TTC p.a.	1,50%	0,75%	0,85%
Frais administratifs max. p.a.	0,30%	0,20%	0,30%
Frais max. de conversion TTC	5,00%		
Commission de surperformance**	15% TTC de la différence entre l'actif net de la part et l'actif de référence, dans la limite de 2% de l'actif net		

GENERAL	
Société de gestion	CPR Asset Management
Forme juridique	Compartiment de la SICAV de droit luxembourgeois CPR Invest
Date de création	02/10/2018
Durée de placement recommandée	Plus de 5 ans
Devise de référence	EUR
Eligibilité au PEA	Non
Pays d'enregistrement	Luxembourg

ACTION	Action A-Acc / A-Dist	Action I-Acc	Action R-Acc
Code ISIN	C : LU1861294319 D : LU1861294400	LU1861294582	LU1861294665
Type d'investisseurs	Tout investisseur	Investisseur institutionnel	Distributeurs sans rétrocessions
Date de création de l'action	02/10/2018		
Devise de référence de l'action	EUR		
Couverture de change	-		
Affectation des résultats	Capitalisation ou distribution	Capitalisation	Capitalisation

ORDRES	Action A-Acc / A-Dist	Action I-Acc	Action R-Acc
Minimum de souscription initiale	1 fraction d'action	100 000 €	1 fraction d'action
Fréquence de valorisation	Quotidienne		
Heure limite d'ordre (heure du)	Avant 14h sur la base de la VL en J		
Date règlement aux S/R	J+3		
Dépositaire	CACEIS Bank, Luxembourg branch		

FRAIS*	Action A-Acc / A-Dist	Action I-Acc	Action R-Acc
Commission max. de souscription	5,00%		
Commission max. de rachat	Néant		
Frais max. de gestion TTC p.a.	1,50%	0,75%	0,85%
Frais administratifs max. p.a.	0,30%	0,20%	0,30%
Frais max. de conversion TTC	5,00%		
Commission de surperformance**	15% TTC de la différence entre l'actif net de la part et l'actif de référence, dans la limite de 2% de l'actif net		

Données au 02/10/2018. Informations synthétiques devant être complétées par la consultation des documents légaux de l'OPC. Toute souscription dans un OPC se fait sur la base de son document d'informations. - Il peut exister des cas où les parts du FCP ne seraient pas disponibles dans les pays d'enregistrement cités ci-dessus ou autres, les investisseurs sont alors invités à se rapprocher des équipes de CPR AM pour plus d'information.

\* Il est recommandé de se référer au DICI ou au prospectus du FCP pour une meilleure compréhension de l'ensemble des frais appliqués au FCP.

\*\* Une explication détaillée des frais de surperformance ou frais variable est disponible dans le DICI et le prospectus du FCP disponibles auprès de CPR AM sur simple demande ou sur le site Internet [www.cpr-am.fr](http://www.cpr-am.fr).

\*\*\* Le SRRI correspond au profil de risque et de rendement présent dans le Document d'Information Clé pour l'Investisseur (DICI). La catégorie la plus faible ne signifie pas « sans risque ». Il n'est pas garanti et pourra évoluer dans le temps.

Document d'information exclusivement destiné aux investisseurs professionnels au sens de la directive MIF. Ne peut être diffusé aux particuliers.  
Contenu non contractuel, ne constituant ni une offre de vente, ni un conseil en investissement. Il n'engage pas la responsabilité de CPR AM.  
Les performances passées ne préjugent pas des performances à venir. Le DICI, le prospectus et le reporting sont disponibles sur demande auprès de CPR AM. Toute reproduction ou communication à des tiers sans l'autorisation préalable de CPR AM est interdite.

THÉMATIQUES



Ce document promotionnel est uniquement destiné à l'attention des investisseurs institutionnels et distributeurs, professionnels, qualifiés ou sophistiqués. Il ne doit pas être distribué au grand public, aux clients privés ou à des investisseurs non professionnels dans quelque juridiction que ce soit, ni aux "US Persons" (résidents ou citoyens des Etats-Unis d'Amérique). En outre, tout investisseur doit, dans l'Union Européenne, être un investisseur "Professionnel" au sens de la directive 2004/39 / CE du 21 Avril 2004 relative aux marchés d'instruments financiers («MIF») ou, le cas échéant au sens de chaque réglementation locale et, dans la mesure où l'offre en Suisse est concernée, les "investisseurs qualifiés" au sens des dispositions de la loi fédérale du 23 Juin 2006 (LPCC) sur les placements collectif de capitaux, l'ordonnance du 22 Novembre 2006 (CISO) et la circulaire FINMA 2013 sur la distribution de placements collectifs de capitaux. En aucun cas, ce document ne peut être distribué dans l'Union Européenne à des investisseurs non "professionnels" au sens de la MIF ou au sens de chaque réglementation locale, ou en Suisse à des investisseurs qui ne sont pas conformes à la définition d'«investisseurs qualifiés» au sens de la loi et de la réglementation applicable.

Ce document non contractuel synthétique contient des informations sur les compartiments de CPR INVEST (le «Produit»), un organisme de placement collectif en valeurs mobilières constitué en vertu de la partie I de la loi luxembourgeoise du 17 Décembre 2010, organisé comme une société d'investissement à capital variable (SICAV), agréé par la Commission de Surveillance du Secteur Financier (CSSF) et enregistré auprès du Registre des Sociétés de Luxembourg sous le numéro B-189.795. La SICAV a son siège social au 5, Allée Scheffer, L- 2520 Luxembourg. CPR INVEST est gérée par CPR Asset Management. Le Produit et ou classe / catégorie d'actions ou de parts du Produit n'est pas nécessairement enregistré ou autorisé à la vente dans toutes les juridictions, ni accessible à tous les investisseurs. Il est de la responsabilité de l'investisseur de s'assurer qu'il est autorisé à investir dans ce Produit. Le document d'information clé pour l'investisseur (DICI), le dernier prospectus du Produit, ses derniers rapports annuels et semi-annuels et ses statuts (ensemble la "Documentation") peuvent être obtenus, sans frais, au siège social du Produit ou sur le site de sa société de gestion ([www.cpr-am.com](http://www.cpr-am.com)) et, le cas échéant en fonction du pays de commercialisation concerné, auprès de chaque représentant local ou agent payeur ci-après désigné (le «Représentant local / Agent»). DICI disponible dans la langue officielle locale, en français et en anglais ; autres documents : disponibles en français et anglais. Les souscriptions dans le Produit ne seront acceptées que sur la base de la Documentation. La valeur liquidative du Produit est disponible sur le site de la société de gestion et auprès du représentant local ci-après désigné.



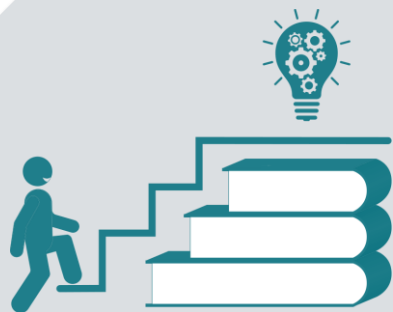
Chaque investisseur dans un Produit doit déterminer si les risques propres à un Produit sont compatibles avec son objectif d'investissement et doit s'assurer qu'il comprend parfaitement le contenu de ce document. Un conseiller professionnel doit être consulté pour déterminer si un investissement dans le Produit est approprié. La valeur d'un Produit ainsi que ses revenus peuvent varier tant à la hausse qu'à la baisse. Le Produit ne dispose d'aucune garantie de performance. En outre, les performances passées ne sont pas une garantie ou un indicateur fiable de la performance actuelle ou future. Les données de performance présentées ici ne tiennent pas compte des commissions et frais perçus lors de l'émission et le rachat de parts ou d'actions le cas échéant. Ce document ne constitue pas une offre de vente ni une sollicitation de vente dans tout pays où elle pourrait être considérée comme illégale, et ne constitue pas une publicité ou un conseil d'investissement. Ce document n'a pas été rédigé en conformité avec les exigences réglementaires visant à promouvoir l'indépendance de l'analyse financière ou de la recherche en investissement. CPR AM n'est donc pas liée par l'interdiction de conclure des transactions sur les instruments financiers mentionnés dans le présent document. Les projections, évaluations et analyses statistiques présentes sont fournies pour aider le bénéficiaire à l'évaluation des problématiques décrites aux présentes. Ces projections, évaluations et analyses peuvent être fondées sur des évaluations et des hypothèses subjectives et peuvent utiliser une méthode parmi d'autres méthodes qui produisent des résultats différents. En conséquence, de telles projections, évaluations et analyses statistiques ne doivent pas être ni considérées comme des faits ni comme une prédiction précise d'événements futurs.

Les informations contenues dans le présent document sont réputées exactes à la date mentionnée dans le texte du document. Les données, opinions et estimations peuvent être modifiées sans préavis. Le Produit mentionné dans le présent document n'est pas parrainé, approuvé ou promu par des prestataires externes comme les fournisseurs d'indices de marchés. Cette publication ne peut être reproduite, en totalité ou en partie, ou communiquée à des tiers sans l'autorisation préalable de CPR AM.

Coordonnées du représentant local et agent payeur en France : Caceis Bank, 1-3 place Valhubert 75013 Paris.

CPR Asset Management, Société anonyme au capital de 53 445 705 € - Société de gestion de portefeuille agréée par l'AMF n° GP 01-056 - 90 boulevard Pasteur, 75015 Paris - France – 399 392 141 RCS Paris, [www.cpr-am.com](http://www.cpr-am.com)

L'INVESTISSEMENT  
THÉMATIQUE



# CPR INVEST EDUCATION



Guillaume Uettwiller  
Gérant Actions  
thématiques



Yasmine De Bray  
Gérante Actions  
thématiques

THÉMATIQUES